

山水閣だより

No.5 autumn 2007

ごあいさつ

こんにちは。おかげさまで山水閣だよりは1周年。

秋号からはじまり、季節をめぐって、再び秋に戻ってまいりました。

今回のテーマは「食欲の秋」。山水閣秋の料理、そして那須といえば蕎麦、パン。さらに通販の林檎など体にやさしい安全な食品を盛りだくさんご紹介いたします。

*ただし体重の増加にはご注意ください…



おすすめ紅葉ドライブ

「編集長、ずる〜い!」こんにちは。

食欲の秋、ますます元気な大島絵里です。

編集長ひとり取材に出かけ、おいしいものを食べてきたので私は怒っているのです。でも、とってもいいコースなので編集長の報告をご覧ください。

さあ今年も紅葉ドライブに出かけましょう。

早起きして風呂に入り、朝食も一番早い8時に予約しましょう。

(その方がお昼もいっぱいおいしいものが食べられるしね。)

ふとんは敷いたままにしておいて、朝食後もゴロゴロ

11時にチェックアウト、出発です!

一軒茶屋を右に曲がり、あとは一本道。

アップダウンが激しいので、エンジンブレーキを上手に使いながら走りましょう。

10kmほど行くと、右手に最初の目的地十割そばの「柏屋」があります。

十割そばはきちんと打てばおいしい。

本当においしい十割そばをお客様に知って頂きたい。

ご主人のそんな想いのもと、これはうまい!と通をもうならせる蕎麦は作られています。

おすすめは「さらしなそば」840円。蕎麦の実の芯の部分だけを使った、究極の十割そばです。

上品な甘さと喉ごしの良さが特徴です。蕎麦がうまいから当然仕上げの蕎麦湯もうまい!

食いしん坊の方には、カツ丼と小せいろそばのセット1,100円がおすすめ。

実はカツ丼もかなりうまいのです。

ドライブの続きをしましょう。

板室温泉を越えて少しいくと、深山ダムへの分岐点が見えてきます。

右へ曲がり、さらに険しくなる山道をゆっくり進みます。

途中深山隧道があり、秘境に入り込んでいくような錯覚におそわれます。

めげずに進みましょう。ゴールはもうすぐ。

カーブをいくつかクリアすると突然、目の前が開けます。そこが深山ダム。

沼原湿原ほどは知られていないので、紅葉ひとりじめにできるかもしれません。

もう少し奥には発電所展示館(おはなし館)もあり、

めずらしい揚水発電のしぐみを詳しく知ることができます。

帰りは先ほどの深山ダム分岐点近くにある幸乃湯へ立ち寄りましょう。

日帰り入浴500円。豊富な湯量の打たせ湯がすごい!

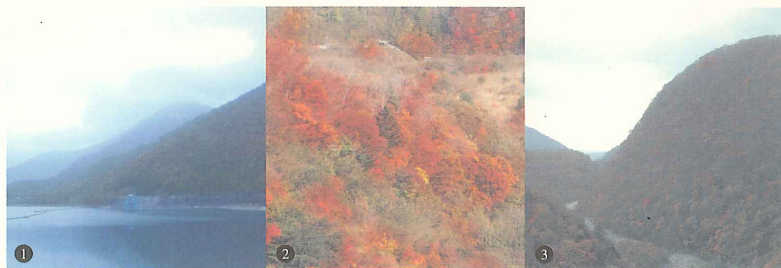
ものすごい勢いなので、肩こり腰痛によく効きます。

いかがですか?

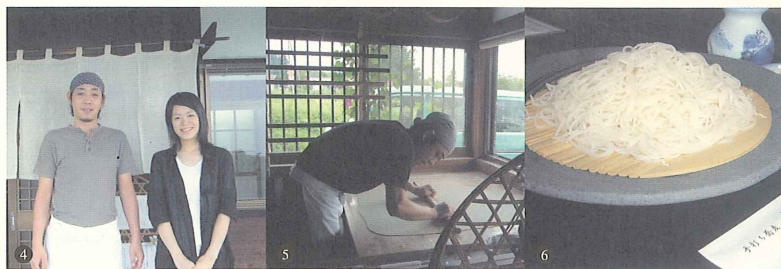
私もその後、同じコースを回り、おすすめの「カツ丼と小せいろそばのセット」と

自家製の「採れたて野菜の精進天穂」をごちそうしてもらい、機嫌も直りました。

もうおなかいっぱい!ほんとにおいしかったです。ごちそうさま。



1.2.3.紅葉の深山湖。



4. 柏屋、御主人と

5. 打ち立ての十割そばが楽しみです。

6. さらしなそばです。



7. 「カツ丼と小せいろそば」のセットです。

8. 「おはなし館」

9. 幸乃湯温泉です。



10. さあ食べるぞ〜!

11. 完食で〜す。

12. ごちそうさま。