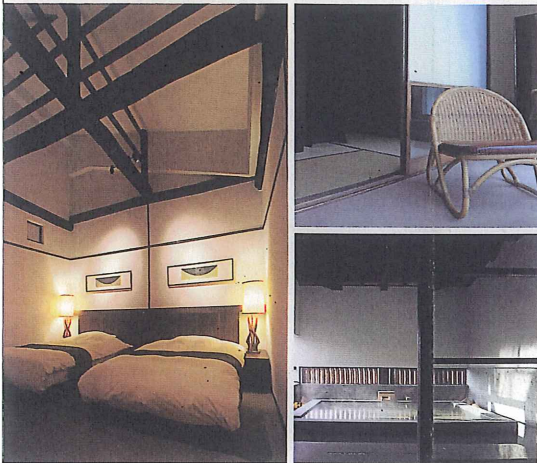
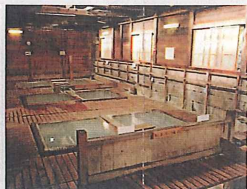


冬のお得なプラン



さらにお得な情報

山水閣だよりを見て、ご宿泊予約をいただいたお客様全員に那須の名湯、「元湯鹿の湯」の入浴券を進呈いたします。鹿の湯は約1300年の歴史があり、国内でも屈指の湯治場として発展してきました。強酸性の白濁した湯で、胃腸病、神経痛など広範囲の効能があるとされています。ただし、強い効能があることから、湯温の異なる浴槽にそれぞれ2〜3分ずつ短時間で入ることなど様々な注意事項があります。ご到着されたらまず鹿の湯に入ることをおすすめします。強酸性の湯が身体をきれいにしてくれます。そして美肌効果があるとされる。山水閣の単純泉でお肌を整えましょう。



冬の連泊プラン

- 特典1 3泊目宿泊料無料!!
(2泊のご料金で3泊お泊りいただけます)
- 特典2 館内利用券3,000円分
(1組様に付き)進呈
- 特典3 2日目のご夕食は、冬の特別料理
鮫鯨鍋コースか鱈ちりコースから
お選びいただけます。
(12月1日からの特典となります)
- 特典4 山水閣推奨のお食事処(イタリア料理
La Terra・十割蕎麦柏屋・うどん匠人岡本)
などご利用できる食事券1,000円分
(1名様に付き)進呈いたします。
ご昼食にご利用くださいませ。
- 特典5 3日目ご夕食は、体にやさしい野菜を中心とした料理をご用意いたします。

冬の女性宿泊プラン

- グループでもお2人様でもお1人様でも女性のみで宿泊の場合のプランです。
- 特典1 館内利用券1,000円分(1名様に付き)
進呈
 - 特典2 山水閣推奨のお食事処(イタリア料理
La Terra・十割蕎麦柏屋・うどん匠人岡本)
などご利用できる食事券1,000円分
(1名様に付き)進呈いたします。

ご予約時、
「山水閣だより冬の連泊プラン」、
または「冬の女性宿泊プラン」
とご申し付けください。

館内ご利用券のご利用範囲

- お祝いのケーキ、花束代
- 食事処での飲料代、特別料理代
- ラウンジ206のご利用代
- 売店商品
- アロマルームご利用代
- ※ご宿泊代にはご利用いただけません。

※ご予約、お問い合わせは、
0287-76-3180 までお願いします。

那須塩原駅送迎プラン

東北新幹線、那須塩原駅までの送迎プランです。
ご来館時
那須塩原発11:55または14:45の
シャトルバス「りんどう号」にご乗車ください。

お帰り
当館発11:00
那須ガーデンアウトレットまでお送りいたします。
ご散策いただき、那須塩原駅までは、
那須ガーデンアウトレット発の
シャトルバスにご乗車ください。
(1時間に2〜3本運行しております)

本館65周年 改装直前プラン

山水閣本館は、2009年1月末より
改装工事に入ります。
これまでの感謝の気持ちをこめて、
7年前の改装オープン価格にてご提供いたします。

なごみ客室	12,000円 (税込12,750円)
憩い客室	15,000円 (税込15,900円)
風呂付客室	19,000円 (税込20,100円)

- 上記価格は1室お2人様以上でお泊りの場合のお1人様1泊2食付料金です。
- 平日のみ1日5組様限定です。
- 電話予約のみとなります。
- お支払いは現金のみとなります。
- 2008年11月1日〜2009年1月9日までのプランです。

記念日プラン

誕生日、結婚記念日、還暦お祝い、
ご長寿お祝いでご宿泊のお客様に
館内利用券3,000円分(1組様に付き)進呈いたします。

冬のマタニティプラン

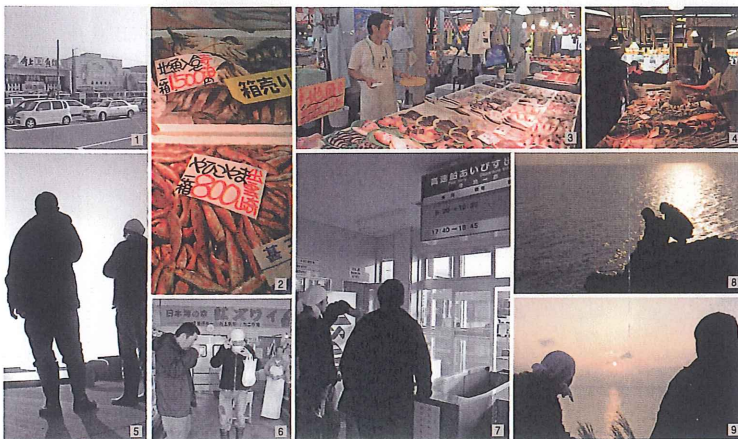
妊婦さんを含むご家族でご宿泊のお客様に
館内利用券3,000円分(1組様に付き)進呈いたします。
また、本館貸切風呂を15時から1時間ご用意いたします。

料理長 高久の「一品入魂」 拡大版

本州横断
食材探しの旅
〜口福を求めて〜
(ごうふく)

冬の那須。
蕪などの野菜類は
おいしいものが多いが、
もっと別な食材はないか。
考えるより先に旅に出た。
今はある程度新鮮な食材が
いつでも手に入るようになったが、
その食材の育った土地を
肌で感じる事が大事だと考えている。

今回は旬の味覚、太平洋から鮫鯨鍋、
日本海から鱈ちりをご提供いたします。
(12月1日から)
どうぞご賞味くださいませ。



- 1 寺泊アメ横
- 2 3 日本海の地魚が並ぶ
- 5 寺泊港
- 6 名物かに汁をいただく
- 7 えっ 佐渡まで65分
- 8 9 日本海に沈む夕日