

# RRC&宿泊プラン

(リセットリゾートカード)

## RRCを使いますか?

### それとお得な宿泊プランを選びますか?

RRCでポイントを貯めて、後に楽しみをとおくのも良い、ご自分に合ったプランで、お得にご宿泊されるのも良い、山水閣は様々な宿泊スタイルをご提案して参ります。

RRC (リセットリゾートカード)

2倍ポイント押印は2010年1月末日までのご宿泊です。お早めどうぞ。

## あらためて特典のご紹介です

- \* ご宿泊大人1名様につき1ポイント押印いたします。(4名様の場合は4ポイントとなります)
- ◎合計10ポイントで1泊2食1名様無料宿泊。
- ◎15ポイントで1泊2食2名様無料宿泊。倶楽部発足記念として2年間は離れ、別邸の宿泊も可能です。

\* 特別料理、お食事時の飲料、アロママッサージ、売店、ラウンジ206ご利用について、全て10%OFFいたします。

\* 誕生日、記念日にご宿泊のお客様にはホールケーキをご用意いたします。(ご宿泊前後2週間の記念日を対象とさせていただきます)

\* ご家族お祝い、5名様以上でご宿泊のお客様、当館より記念品を進呈いたします。

RRC (リセットリゾートカード) ご利用の宿泊予約はお電話でのお受けいたします。他のプラン、カードとの割引併用はご利用できませんのでご注意ください。

※ご予約、お問い合わせは、

TEL.0287-76-3180 までお願いします

# 冬のプラン

## 冬期限定プラン

～2/28まで

### 本館

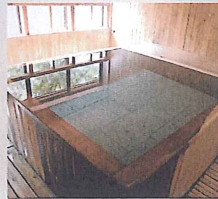
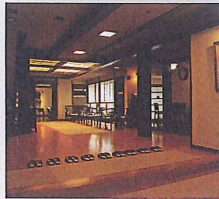
- ◎風呂なし — 15,000円
- ◎風呂付 — 19,000円

### 別邸 其ノ八 限定宿泊プラン

27,000円

平日限定、1日各3組様限りとさせていただきます。お支払いは現金のみをお願いいたします。お部屋の指定はできませんのでご了承ください。

平日限定プランです。お支払いは現金のみをお願いいたします。



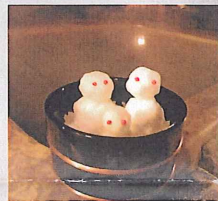
※料金表示は全て2名様でご宿泊の場合の1名様1泊2食付のものです。(消費税、入湯税は別です)

## 冬のマタニティプラン

妊婦さんを含むご家族でご宿泊の場合にご利用いただけるプランです。

### 特典

- 館内利用券 1組 2,000円
- 賞切風呂 15:00から1時間おとりいたします
- アロママッサージ マタニティプラン割引



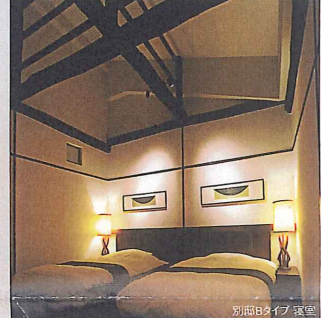
別邸Bタイプリビング



別邸Bタイプ 専用浴室



別邸Bタイプ 別室



別邸Bタイプ 寝室

## 平日限定別邸 Bタイプ客室

(3名様以上)  
平日限定3～4名様 Aタイプ料金でご宿泊ご家族、お友達も Bタイプ客室でゆつ

## 福寿プラン

温厚祝いの、古希、おご家族みなさんご特典  
○ホールケーキをプレゼント (メッセージ等ご)

## 歓迎迎会プラン

ちょっと早いですが、お得なプランをご用意 ※4名様以上のご特典  
○記念品進呈(お料理)  
○乾杯ドリンクサービス

## 自分へのご褒美 ひとり旅満喫

山水閣はひとり旅の特典  
○館内利用券1,000円  
○チェックアウト12時  
○お部屋食もお選びいただけます  
○夕食時一口生ビール

# 旅シリーズ 行く会津街道

It goes in the Aizu highway

いよいよ会津街道を行くも最終回。会津の様々なスポットの中で、特に山水閣がこつりおすすめる「私の会津」と、堂々「世界遺産 日光」の2本立てでご紹介します。

冬の旅セレクトプランとして承ります。

- 本館風呂付客室 2名様2泊 80,000円
- 別邸回Aタイプ客室 2名様2泊 120,000円
- 別邸回ゆったりBタイプ客室 2名様2泊 135,000円
- \*3名様以上、お子様、本館風呂なし客室はご相談ください。

### 特典

- 当館推奨の食事処お食事券 1名様につき1,000円進呈
- アロママッサージ15%OFF券
- 12時チェックアウト

ご宿泊2日目に当館スタッフがお車でご案内いたします。

(会津、または日光とご指定ください)

1日1組限定 4名様まで 料金 お1人様 5,000円 (昼食代、拝観料等は含まれません)

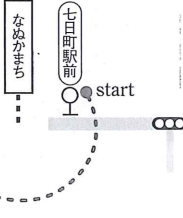
※その他、会津鶴ヶ城、大内宿、塔のへつり等ご希望により立ち寄りします。コース設定については、ご宿泊初日に同行スタッフとご相談させていただきます。



# 「私の会津」

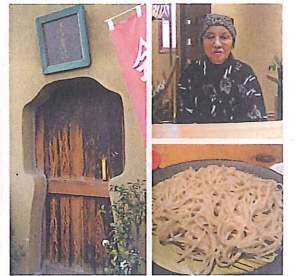
今回は会津若松市街地、「七日町通り」にスポットをあてました。

会津といえば漆器、絵ろうそくが有名。食べ物も蕎麦、田楽、和菓子などおいしいものばかり。七日町通りはそんな見所満載です。



## 西会津そばきよ彦花

デザイナーのきよ彦氏がプロデュースした蕎麦屋。職人が手揉みで練られた入口は何かと隠れ家的。店内の木のぬくもりが漂う中に独特なデザインが見え隠れする。蕎麦は西会津産を使った1割蕎麦。食べやすくしっかりとした蕎麦を堪能できる。「大事な人へのおもてなし」を心に置く女将さんは、笑顔が素敵なおちやめ。また、要領のない蕎麦へのこだわりを持ち、観光客だけでなく、地元の人にも愛されているお店である。私のおすすめは、蕎麦のつまみがストリートに伝わってくるそば(730円)です。(水曜定休)



## ほしばん 絵ろうそく店

元祖会津絵ろうそく製造販売元。江戸時代から伝統を守り続け、現在は丸代目。一本一本丁寧に作られた絵ろうそくが店内に並び、事前予約で絵付け体験もできる。(1,500円)



## 太郎庵

和洋かわらぬおいしいお菓子が販売されている。どれもほめて目にするものが並び、見てのだけでも楽しい。おすすめは、外はカリッと中はたっぷりあんこのカントウまんじゅう94円と、米とそばを練って揚げ、特製タレをかけた揚げそばだんご126円。どちらも店内でお茶と一緒にいただける。

