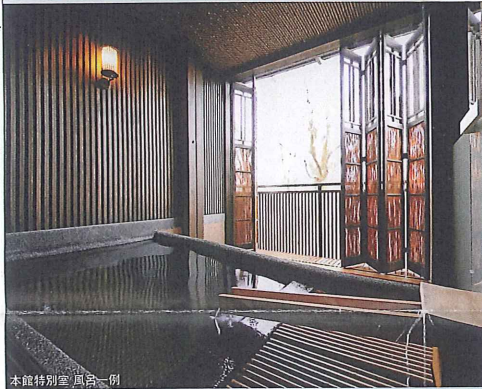
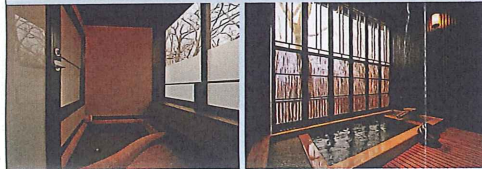




本館特別室 客室一例



本館特別室 風呂一例



夏の宿泊プラン

*女性限定プラン

ご宿泊者全てが女性の場合にご利用いただけるプランです。
お母様と、また楽しいお友達同士でご利用ください。
特典
○アロママッサージ10%OFF券進呈いたします。
○通常11時のチェックアウトを12時に延長いたします。
○3名様以上のご宿泊で、
山水閣オリジナル スキンケアライン
(化粧水、乳液、ボディミルククレンジング)から、
お好きなものをひとつ1点ずつ進呈いたします。

*記念日プラン

誕生日、結婚記念日などの記念日前後2週間で
ご宿泊の場合にご利用いただけるプランです。
大切な方と記念日を当館でお祝いください。
特典
○ホールケーキをサービスいたします。
○3名様以上で山水閣オリジナル スキンケアライン1点、
4名様以上で2点、お好きなものを進呈いたします。

※上記プランは全て RRCカードポイント押印いたします。

*ご予約、お問い合わせは

TEL 0287-76-3180

までお願いします。

*マタニティプラン

山水閣は、元気に生まれてくる赤ちゃんのために
妊婦さんとそのご家族を応援しています。
特典
○貸切風呂を15時から1時間おとりいたします。
○アロママッサージ マタニティ特別プランをご用意いたします。
○食後にデザート(フルーツ盛り合わせ)をご用意いたします。

*福寿プラン

還暦、卒寿・米寿など・ご長寿お祝いのご宿泊の場合に
ご利用いただけます。
ご家族みなさんでお祝いください。
特典
○ホールケーキをサービスいたします。
○3名様以上で山水閣オリジナル スキンケアライン1点、
4名様以上で2点、お好きなものを進呈いたします。

*連泊プラン

連泊してごゆっくり那須をご堪能ください。
特典
○2日目 昼食に特製カツサンドまたは、
山水閣推奨食事処食事券を、1名1,000円進呈いたします。
○2日目 夕食に料理長おすすめ一品をご提供いたします。
○山水閣オリジナル スキンケアラインを
1名様に付き1点ずつ進呈いたします。

那須回帰 夏1

◎三光寺(さんこうじ)

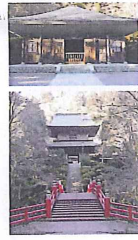
日本三所聖天のひとつ。
夫婦二身相抱擁して、象頭
人身の形をなしている聖天(歡
喜天)を祀る。拝殿の額面「聖
天」の文字は、白河城主、松
平定信公の直筆である。また、
八溝七福神の北側出発点でも
ある。かつての宿場町芦野
にあり、あたりをゆっくり散策
するのもいい。



那須 古刹めぐり

◎雲巖寺(うんがんじ)

臨済宗妙心寺派の
寺院。一步足を踏み
入れ、有名な山門を
前にすると、凛とした
空気に包まれる。芭
蕉が奥の細道紀行で
立ち寄り、歌碑に
“木啄も庵はやぶら
ず夏木立”の句が刻
まれている。



心の旅、那須古刹めぐりに出
今回は、三光寺、雲巖寺、大

◎大雄寺(だいおう)

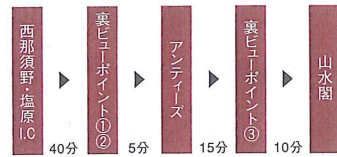
応永11年(1404年)に重
以上の歴史を持つ、曹洞
室町期の様式を今に伝え
屋根が特徴で、栃木県の
定されている。また、坐禅体
「形は心を作り、心は形と
この機会、坐禅体験で自
おすのもいいだろう。
参加費 2,000円(14:4
事前に予約が

那須回帰 夏2

那須 裏ビューポイント巡り

今回の旅企画は、那須連山を望む観光ガイドには載って
いない裏ビューポイントを、私、宇賀神がご案内いたします。
自然を肌で感じるのと同時に、渋滞の県道17号(那須街道)
をほとんど通らないということも魅力のひとつです。西那
須野塩原インターから、山水閣までの1日目、山水閣から白
河インターまでの2日目に分けてナビゲートします。

【1日目】



西那須野塩原インターで下りて、塩原方面へ。
すぐに見えるのが千本松牧場。
濃厚なソフトクリームでほっと息。
高速ドライブの疲れを癒しましょう。
那須方面へゆっくりドライブ。
那須高原大橋では那須連山が見えてきますが、
主峰茶臼岳は少ししか見えません。
渡ったところを左折。道なりに。急激に高度をかせぎます。
清流の里さんを右折。
いよいよ茶臼岳が間近に近づいてきます。



① 夢見鳥(パン屋さん)の正面にある
草原から。那須連山がとてもしきれ
いに望めます。風が吹くとブワッと緑
が流れ、そちらに目を奪われてしま
います。



② 少しずつ、少しずつ登っていきます。
そして近づいていきます。本当に道
端からの景色です。このあたりに住
む皆さんは、毎日この景色を見てい
るんだなあとと思うと、羨ましくなり
ます。



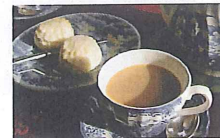
③ 「北温泉」という看板横のスペースから。
ポイントの中では最も山に近く、茶臼岳、
朝日岳が望めます。

ちょっと一休み

英国伝統紅茶館 AUNTIES

とても穏やかな時間を過ごせます。イギリス人に出しても恥ずかしくない、
という本場のこだわり満点のご夫婦が営むカフェ。
イギリスではミルクティが主流だということを、私はここで初めて知りました。
砂時計で8分計って注ぐ。長いようで、あっという間です。
とても良い香りがいたします。ぜひ味わってみてください。
ご一緒にスコーンもおすすめです。

英国伝統紅茶(ミルクティ)ホット 700円
(ティーポットで提供され、たっぷりカップ3杯分はいただけます)
スコーン(2個) 500円(英国のジャム付き) などなど
TEL 0287-76-2227



南ヶ丘牧場か
さらにかつての
向かいます。
途中の「展望」
すばらしいです
裏ビューなので
大丸駐車場か