

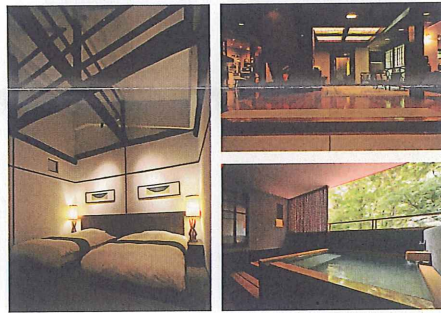
冬の宿泊プラン

那須温泉 開湯1380年 特別プラン



本館宿泊 13,800円(消費税、入湯税込み)
元湯 鹿の湯が開湯し、1380年を迎えます。
山水閣では冬期に限り、
本館宿泊一泊二食付き13,800円でご提供いたします。
また、RRC会員のお客様には、
元湯鹿の湯の入湯券をさしあげます。
この機会にぜひお泊まりいただき、
冬の温泉をご堪能ください。

連泊で充実の時間をお過ごしください 冬の連泊プラン



静寂のひと時、何もしない贅沢な時間、雪見風呂。
連泊してごゆっくりお過ごしください。

特典

- 2日目
 - ・2日目 昼食に特製カツサンドまたは、山水閣推奨
食事処食事券を、1名1,000円進呈いたします。
 - ・2日目 夕食に料理長おすすめの1品をご提供いたします。
- 山水閣オリジナルスキケアラインを
1名様に付き1点ずつ進呈いたします。

ご長寿お祝いにどうぞ 福寿プラン



還暦、卒寿、米寿など、ご長寿お祝いでご宿泊の場合に
ご利用いただけます。

ご家族みなさんでお祝いください。

特典

- ホールケーキをサービスいたします。
- 3名様以上で山水閣オリジナルスキケアライン1点、
4名様以上で2点、好きなものを進呈いたします。

※上記プランは全て、RRCカードポイント押印いたします *ご予約、お問い合わせは **TEL 0287-76-3180** までお願いします

編集後記

今回は伊王野、芦野の旅、温泉いちご取材に同行いたしました。
今回伊王野、芦野を旅した八木沙織は、皆に「はち」、「はっちゃん」と呼ばれています。
旅人はちは終始笑顔で1つ1つに感動し、また来たい、とのことでした。
芦野、伊王野までは山水閣からお車で約30分。
気軽に行ける冬の旅へ、皆様ぜひともお出かけくださいませ。
温泉いちご取材では、白上氏の情熱がダイレクトに伝わってまいりました。
私たちの情熱も伝えながら、いちごの成長を追いかけたいと思います。今後がとても楽しみです。
いちごのあるビニールハウスの前には無料の足湯も。嬉しいサービスです。
また、温泉いちごのある千本松牧場はとても敷地が広く、お散歩に丁度良いスペースもあります。
のんびりと時間の流れる冬の牧場にお出かけされてはいかがでしょう。
いよいよ冬も本番、寒さも本番です。
皆様体調をくずされませぬよう、お気をつけてくださいませ。
ではまた次回の山水閣だよりで…(宇)



那須高原の宿 山水閣

発行 山水閣だより編集部
325-0301 栃木県那須郡那須町湯本206
TEL 0287-76-3180 FAX 0287-76-3080
<http://www.sansuikaku.com>

那須高原の宿 山水閣
www.sansuikaku.com

那須別邸 回
www.bettei-kai.jp

ウエディング TheOne
www.nasu-theone.com