

# アシスト自転車に乗って



初めての自転車の旅です。  
今回お世話になったのは、  
道の駅友愛の森のアシスト自転車。  
今から2時間、私の相棒です。  
イスの高さも合わせてパッチリ!

出発してすぐ、  
普段車ではあまり入らない道に  
入ってみました。  
坂を下ると左手には那須岳。  
また新たに山が綺麗に見える場所を  
見つけ、嬉しくなります。  
アシスト自転車のパワーにぐんぐんサポートされ、  
気持ち良く進みました。  
出発後もなく見えてくるのは、パンケーキのお店。  
一度降りて、お店の中で小休憩。



友愛の森にて。  
いざ出発です。

## CYCLING MAP



満たされた後はまたペダルをこぎ出します。  
登って、下って、曲がって、  
相棒と共にのんびり進みます。  
この先に何があるのかという  
ワクワク感がおさまりません。  
車で何度も通ったことのある道でも  
自転車から見える景色は車とは  
また違って見えるのが不思議です。  
目線がいつもと変わったり、  
景色がゆっくり進んだり、  
風が気持ち良かったり  
那須をより近く感じる時間が過ごせます。  
この夏はドライブだけでなく、  
サイクリングも楽しんでみては  
いかがでしょうか?



県道17号線から細い道へ。



お天気が良ければ左側に  
那須岳が見えます。  
きれいですよ〜



那須高原  
友愛の森

1

2

3

4

5

6

7

8

25那須  
ゴルフガーデン

森のVoiVoi

9

那須オルゴール  
美術館

文 那須中

池田

一軒茶屋前

山水閣



自転車目線。先には何があるのだろう。



田園風景に  
なごみます。

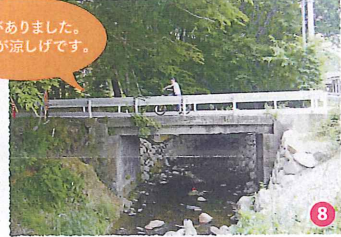


森のVoiVoiでちょっと休憩。



VoiVoiを出てすぐ、また降りてしまいました。のんびり行きましょう。

橋がありました。  
水音が涼しげです。



8

那須オルゴール美術館の横を通り、  
さらに先へ。



9

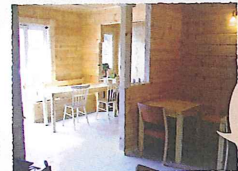
## パンケーキの美味しいお店

6月にオープンした「森のVoiVoi」さんです。  
扉を開けた瞬間、お店の中の甘い香りに包まれます。  
焼き上がったパンケーキが運ばれてくると、さらに良い香り。  
手づくりのフレッシュバターをつけ、  
メープルシロップをかけ、いただきました。  
おいしい!思わず笑顔になります。

パンケーキの  
仕上げです。



明るい  
木のぬくもり  
あふれる店内。  
窓からは那須岳も  
見えます。



### 森のVoiVoi

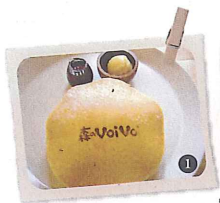
- 営業時間 8:00~17:00 (LO.16:00)
- 火曜日定休

代表の小原幸子さんは、  
小さいころに読んだ絵本の  
パンケーキがとてもおいしそうで  
自らパンケーキのお店を出す  
決心をされたそうです。  
この場所が来る人にとって、  
幸せな記憶が残っている場所でありたいと、  
笑顔でお話してくださいました。  
美味しかった、幸せな気持ちになったことを、  
皆さんにお伝えしていきたいです。

1. フレッシュバター&  
メープル付きパンケーキ。  
手作りのバターを  
たっぷりつけて。
2. 季節の手作りプリンの  
アラモード・パンケーキ。  
メニューの中にはお食事  
パンケーキもあります。



お客様をお迎え中!



1



2



また来たいと思う場所に。小原さんの思いが伝わりました。

## 編集後記

那須の新しいお店。新しい命。変わらぬ味。温泉。  
盛りだくさんの夏号でした。  
たくさんの方の思いをうかがうことができ、  
山水閣だよりをつくる時間が  
とても贅沢な時間だと改めて思いました。  
皆様もぜひ、山水閣にお越しの際にはお出かけください。



那須高原の宿  
SANSUIKAKU

## 山水閣

発行 山水閣だより編集部  
〒325-0301 栃木県那須郡那須町湯本206  
TEL 0287-76-3180 FAX 0287-76-3080  
http://www.sansuikaku.com



那須高原の宿 山水閣  
www.sansuikaku.com



那須別荘 回  
www.bettei-kai.jp



ウェディング TheOne  
www.nasu-theone.com