

ラン

宿泊の場合にご利用いただけるプランです。
 那須霞ヶ城ゴルフクラブをご紹介します。
 褒賞を受賞した日本最大級の木造クラブハウス。
 トランスと吹き抜けのロビー。
 朝が涼しい、陽射しのシャワーが降り注ぐ。
 持ち手をリラックスさせてくれます。
 大なる自然を賢沢に取り入れており、
 麗リゾートコースとして、
 競技志向のコースとして様々な顔を見せてくれます。

別料金にてゴルフ予約承ります。
 山水閣より予約した場合はのものです
 のアロママッサージ15%割引券

月～ 7月17日 — 平日 7,800円 土日祝 12,800円
 月18日～8月31日 — 平日 8,800円 土日祝 13,000円
 *ランチ付、2B割増なし
 (ただし8/8～8/16は除外日)

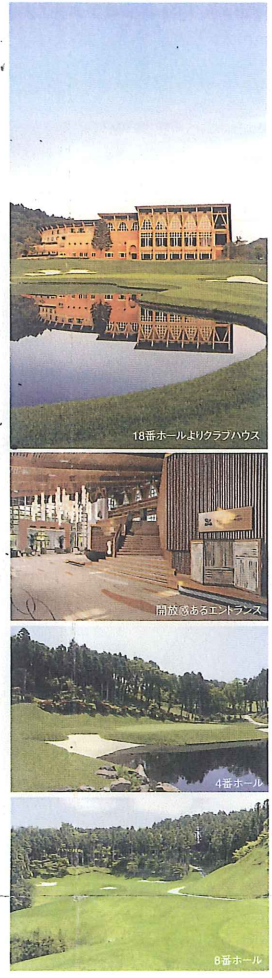
もいただけます(予約の必要はございません)
 14:00)
 アンサント) …………… 1,050円
 ろビーフシチュー …… 2,520円
 ーチ(サラダ付) …… 1,260円 等
 9客様、ウエルカムドリンク、日帰り入浴をサービスいたします。

前感謝プラン

改装工事をいたします。
 感謝して、特別感謝プランをご用意いたしました。
 皆様のみご利用いただけます。

宿泊で
 泊する全てが女性のお客様)
 する全てが60歳以上のお客様)
 2泊される全てのお客様

別料金 …… 15,900円
 の1泊2食付き料金)(消費税入湯税込込み)
 1日3組様まで、またお支払いは現金のみとさせていただきます。



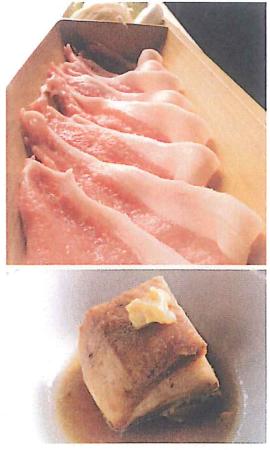
料理長 高久の「一品入魂」

昼食 特別プラン

今回は、那須産の三元豚をしゃぶしゃぶで
 お召し上がりいただくコースをご用意しました。
 雄大な大地に放牧されているため、ストレスがなく、
 とても旨みのある肉質となっています。
 安心安全な那須三元豚のしゃぶしゃぶを
 ぜひご賞味ください。

◎那須三元豚しゃぶしゃぶコース
 4,250円(昼食コース十ご入浴、入湯税込)

1日20名様限定
 11時30分から14時30分のご利用
 食事処の個室をご用意いたします



マスター知久のラウンジ206を語る

こんにちは、マスターの知久です。
 6月、7月の2ヶ月間、ラウンジ206は
 シャンパンガーデンをオープンします。
 期間中は毎日15:00～17:30で営業しますので、
 お早めのチェックインをおすすめいたします。
 木もれ日の中、心地よい風が吹き抜けるデッキで
 シャンパンをお楽しみください。お待ちしております。
 もちろん20:30からは通常メニューでオープンします。
 (都合によりお休みの場合もございます)

- ◎シャンパンガーデンメニュー (一例)
- シャンパン(ゴッセ) 1杯 …… 1,000円
 - 生ビール …… 800円
 - ソフトドリンク各種 …… 500円
 - ミックスナッツ …… 500円



予告 6月29日、30日の2日間、21:00より 那須ショートフィルム フェスティバル2009の短編映画を上映します。
 詳しくはHPをごらん下さい。

藍天のひとつ、
 奇ろう。
 て、
 ている聖天

」の文字は、
 言公の直筆である。

出発点でもある。
 きに
 い。

つ老舗、
 ただ。
 から水を引いた
 もを使用。
 じっくり焼き上げる。
 秘伝のたれがしみこむ。

ご怒るのは
 りめながら

ご相談ください。

旅シリーズ 夏編 行く(を) 街道津 会津

It goes in the Aizu highway

夏の尾瀬ハイキング 連泊プラン

ご旅行2日目に当館スタッフが、お車で尾瀬までご案内します。
 ◎尾瀬ハイキング料金 1組 15,000円(シャトルバス代金込)
 1日限定2組4名様までとさせていただきます。

- 特典 ○ 宿泊料1泊分 30%OFF!
 ○ アロママッサージ15%割引券
 ○ お部屋の冷蔵庫に、お飲み物をご用意します。

日程 初日 山水閣チェックイン
 2日目 7:00 山水閣出発(当館お車でご案内します)
 朝食としておにぎりをご利用します。
 途中、道の駅等に立ち寄ります。
 9:30 檜枝岐、御池着
 (ご希望により尾瀬沼コースに同行します)
 シャトルバスで沼山峠へ
 10:00 尾瀬散策
 14:00 沼山峠よりシャトルバス
 14:30 檜枝岐、御池発
 17:00 山水閣 着
 3日目 山水閣チェックアウト



夏の尾瀬ハイキング

会津街道を行く。
 今回は福島県檜枝岐(ひのえまた)から入る
 尾瀬をご紹介します。
 車で檜枝岐、御池駐車場に向かいます。
 御池からはシャトルバスに乗り換え約20分。
 沼山峠へ到着です。
 さあ、ゆっくり歩き出しましょう。
 始めの30分ほどは一山越えるため、
 アップダウンがあります。
 それを越えると突然目の前がひらけます。
 大江湿原です。
 季節によりミズバショウ、ニッコウキスゲなどが
 可憐な姿で私たちを楽しませてくれます。
 さらにゆっくり歩いて30分。尾瀬沼に到着です。
 いくつか小屋があり、そこで昼食をとることもできますが、
 尾瀬沼、燧ヶ岳(ひうちがたけ)を眺めながら
 お弁当をいただくのが気持ちいいです。
 もうちょっとがんばって尾瀬沼のまわりを
 散策してみましょう。
 15分ほどで尾瀬沼休憩所に着きますが、
 その途中から見上げる燧ヶ岳は雄大で心をうばわれます。
 ※木道が整備されているとはいえ、1,300mほどの標高があります。
 トレッキングシューズ、雨具、上着などのハイキングスタイルの
 準備をお願いします。

