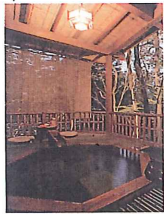


夏の宿泊プラン

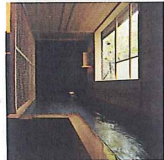
Profitable plan of summer



大人の連泊プラン

*2泊以上ご宿泊の場合にご利用いただけるプランです。

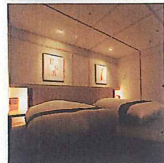
- 特典 ○ 館内利用券 1組 2,000円分進呈
 ○ 山水閣推奨の食事処お食事券 1名 1,000円分進呈
 ○ チェックアウト通常11時を12時に延長
 ○ 金曜日はスペシャルデー
 金曜日にご宿泊の場合は、金曜日の宿泊料金30%OFF



女性限定プラン

*ご宿泊のみならず、全て女性の場合にご利用いただけるプランです。

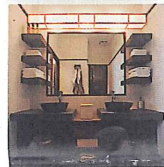
- 特典 ○ 館内利用券 1組 2,000円分進呈
 ○ アロママッサージ15%割引券
 ○ チェックアウト通常11時を12時に延長



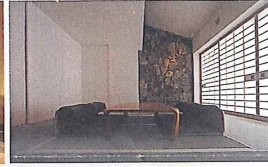
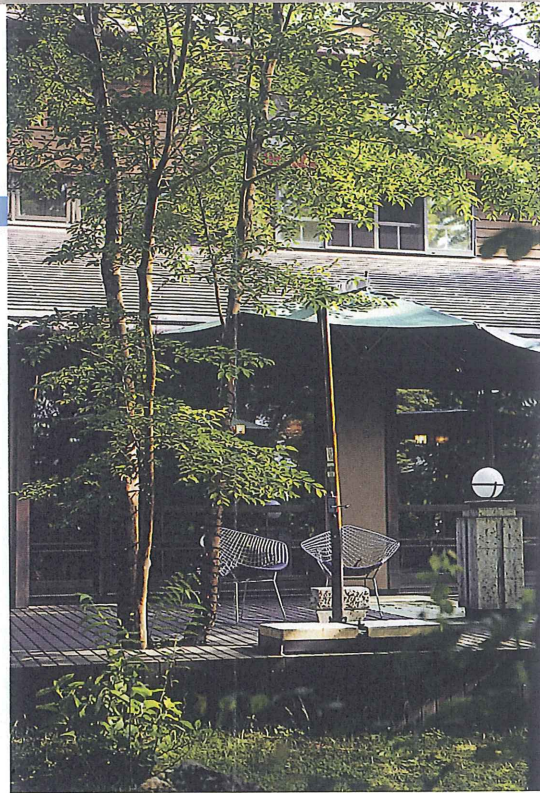
一人旅プラン

*おひとり様でご宿泊の場合にご利用いただけるプランです。

- 特典 ○ 館内利用券 1,000円分進呈
 ○ 夕食を部屋食か食事処からお選びいただけます。
 ○ お部屋の冷蔵庫に、お飲み物をご用意いたします。
 ○ チェックアウト通常11時を12時に延長



- 館内ご利用券の
ご利用範囲
- お祝いのケーキ、花束代
 - 食事処での飲料代、特別料理代
 - ラウンジ206のご利用代
 - 売店商品
 - アロマルームご利用代
- *ご宿泊代にはご利用いただけません。



ゴルフ

*ゴルフを目的
 今回は伊王野
 栃木県マロニ
 明るく開放的
 すがすがしい
 ゴルフ前のば
 コースは、那須
 優しく愉しませ
 または厳しく手

特典 ○ 下
 (※)
 ○ 山

ゴルフ料金

ランチのみの
 (営業時間9:
 ● パニーニ(○)
 ● 栃木和牛、
 ● 週替り)パン
 ※ランチご利

本館改

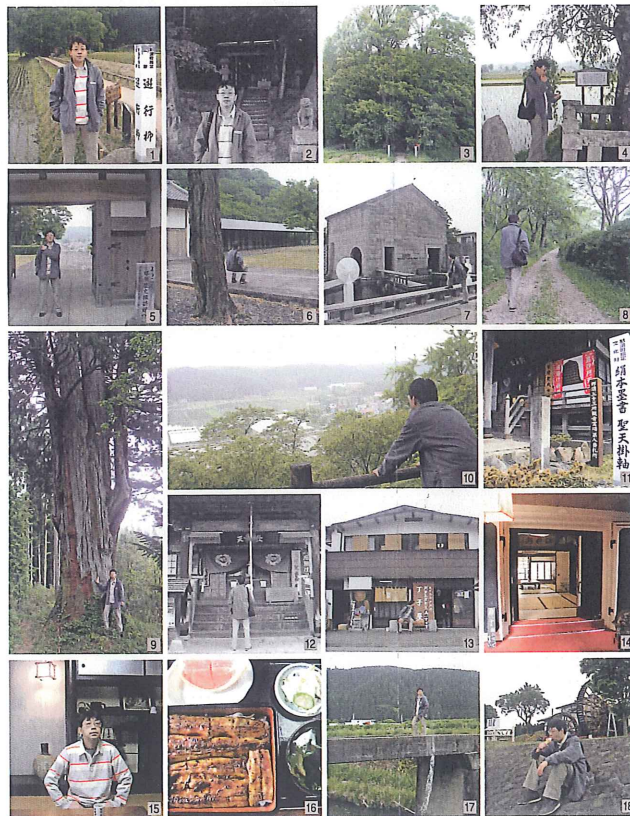
山水閣本館に
 これまでのご資
 次に該当され

6.7月の平日、
 ● 女性グループ
 ● 60歳以上(○)
 ● 火曜日、水

本館なごみ客
 (2名様宿泊)
 特別プランの

※ご予約、お問い合わせは、**TEL.0287-76-3180** までお願いします。

山水閣だよりを見たと行ってご予約のお客様
 次回宿泊時にご利用いただける、10%OFF券を進呈いたします。



好評につき再び 芦野を 歩く

シリーズ
 芭蕉の旅

芭蕉の旅に出かけよう。
 那須の殺生石を訪れた芭蕉は、
 次に芦野へと向かった。

まずは「遊行柳」を見よう。
 《田一枚植て立去る柳かな》
 西行ゆかりの遊行柳に心を寄せ、
 芭蕉はこの句を詠んだ。
 1689年4月20日(新暦6月7日)のことだ。
 いつまでも休んでいたい
 のどかな田園風景が広がる。

続いて、「那須歴史探訪館」へ。
 町の歩みを「道」をテーマに表現している。
 建築家、隈研吾氏が設計した建物に特徴があり、
 ほぼ全面ガラス張りであり、石、和紙などの素材を
 活かしたものとなっている。

芦野氏陣屋跡(通称御殿山)に登ってみよう。
 ゆっくり歩いて10分程の道のりだ。
 桜ヶ城とも呼ばれ、
 4月中旬には全山が桜に覆われる。
 途中にある高野楨(こうやまき)はぜひ見てみたい。
 推定樹齢四〜五百年と考えられ、
 2006年に誕生された秋篠宮悠仁殿下の
 お印に選ばれている。

その足で日本:
 「三光寺」にも
 夫婦二身相袂
 象頭人身の形
 (歎き天)を祇
 拝殿の額面「
 白河城主、松
 また三光寺は
 八溝七福神の
 次回、時間の
 ゆっくりめぐっ

さて、昼食とし
 三百年の歴史
 丁子屋のうな
 芦野を流れる
 生簀で放流し
 地元産の炭を
 江戸時代より
 うまいうなぎ
 待たせるじゃ
 野暮っでもの
 こはじっくり、
 三百年の歴史
 待つでしょう。

- ① 遊行柳
芭蕉、蕪村などが訪れたことで有名
- ② 遊行柳奥の上の宮
- ③ 上の宮のイチョウ
高さ35m一見の価値がある
- ④ 芭蕉句碑の前で、平成の芭蕉を気取り一歩
- ⑤ 那須歴史探訪館
- ⑥ 建築家、隈研吾氏が設計
- ⑦ 同じく隈研吾氏が設計した石の美術館
近くあり散策にちょうどよい
- ⑧ 御殿山へ向かう
- ⑨ 天然記念物 高野楨(こうやまき)
その大きさに圧倒される
- ⑩ 頂上から芦野の町を見下ろす 水田が光輝く
- ⑪ 三光寺到着
- ⑫ 八溝七福神めぐり出発点でもある
- ⑬ 三百年の伝統の味「丁子屋」
- ⑭ 濃厚な職産数へ通される(予約が必要)
- ⑮ かつて身分の高いものが、
安全のためこの部屋に泊まったという
- ⑯ うなを味わう
- ⑰ 芭蕉に想いを馳せ、旅はまだ続く
- ⑱ 伊王野道の駅 名物水車の前で
蕎麦ソフトクリームをいただき、旅を締めくくる

当館スタッフが、お車でご案内します。(月曜を除く毎日運行)
 ◎ 1日2組 4名様限定 ◎ 参加費 お1人 1,500円(昼食代、入館料等)
 ◎ 山水閣発10:10 芦野着10:50(自由散策)一部車移動
 芦野発13:30 山水閣着14:10 または 那須塩原駅着14:10

モデルコース
 ◎ 遊行柳→那須歴史探訪館→御殿山→三光寺→丁子屋 その他コ
 ◎ 昼食はご希望により、栃木県マロニ工建築賞受賞のクラブハウスを特
 設ケケゴルフクラブへもご案内いたします。