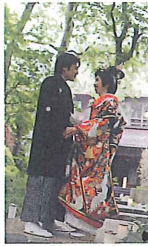


大人の旅に 出かけよう

ウインター・ウエディングプラン

空気が澄みきった、美しい那須での冬の結婚式をお勧めいたします(1月・2月限定)

期間 2009年1月と2月に
パーティを希望されている方
料金 35名様 最大40万円
料金相当のお得
対象 35名様までの
パーティを希望されている方



プラン内容

- ◎会場費43万円→21万円
- ◎オリジナルウエディングケーキ
- ◎プレゼント(1,000円×人数分)
- ◎別邸回24名様までのご宿泊付

和の特別少人数プラン

厳かな神前式とあたたかなおもてなしで過ごす旅館ならではのこだわりウエディング(先着3組様)

期間 2008年12月末日までにパーティを希望されている方
料金 15名様 836,000円
対象 15名様から20名様でのパーティをお考えの方

プラン内容

- ◎お料理(グレードアップ) ◎ドリンク ◎ウエディングケーキ
- ◎挙式料 ◎会場費 ◎ご人数様分ご宿泊&朝食
- ◎会場装花 ◎司会者 ◎アテンド



おふたりのご希望を私、小黒が承り、おふたりだけの、他にはないプライダルのお手伝いをさせていただきます。

お問い合わせは

TEL 0287-76-3180 FAX 0287-76-3080

メール www.nasu-theone.comの

お問い合わせフォームよりお願いいたします。

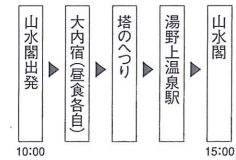
「日本の原風景 大内宿の旅」に お車で当館スタッフがご案内いたします

料金 1,500円

昼食は各自負担となります。

事前にお申し込み下さい。(1日2組最大6名様限定です)

日本の原風景 大内宿の旅



*湯野上温泉駅から会津鉄道ご利用も可能です。

*大内宿まで、9月21日からは甲子トンネルの開通により

最短路で走行します。

9月20日までは白河の迂回ルートを走行します。



大内宿は、福島県会津地方の山々に囲まれ、昔ながらの茅葺き屋根の家並みが続くのどかな所だ。江戸時代には重要な宿場町として、宿屋や問屋が軒をたらし多くの旅人で賑わったといわれる。それが明治の中頃、日光街道が開通すると、人、物の流れが新しい道路へと移り、大内宿は時代に取り残されていった。しかし、そのことが奇跡的ともいえる茅葺き屋根の家並みを残すことになるのだから皮肉なものだ。大内宿を散策すると、なぜだかつかしい気持ちでいっぱいになる。

続いて塔のへつりへ向かう。

へつりとはこの地方の方言で、危険な崖などの意味らしい。百万年もの長い年月をかけて、侵食と風化を繰り返してきた景観はどれも美しく、また自然の圧倒的な力を感じる。湯野上温泉駅は、日本で唯一茅葺き屋根の駅舎を持つ。ここを走る会津鉄道は、鬼怒川へ抜けて東武鉄道に乗り入れ首都圏へ向かう。

何かと忙しい現代、このまほ郷愁に浸り、のんびり列車の旅を楽しみながら家路につくのもいい。



大人の旅に 出かけよう——特別編

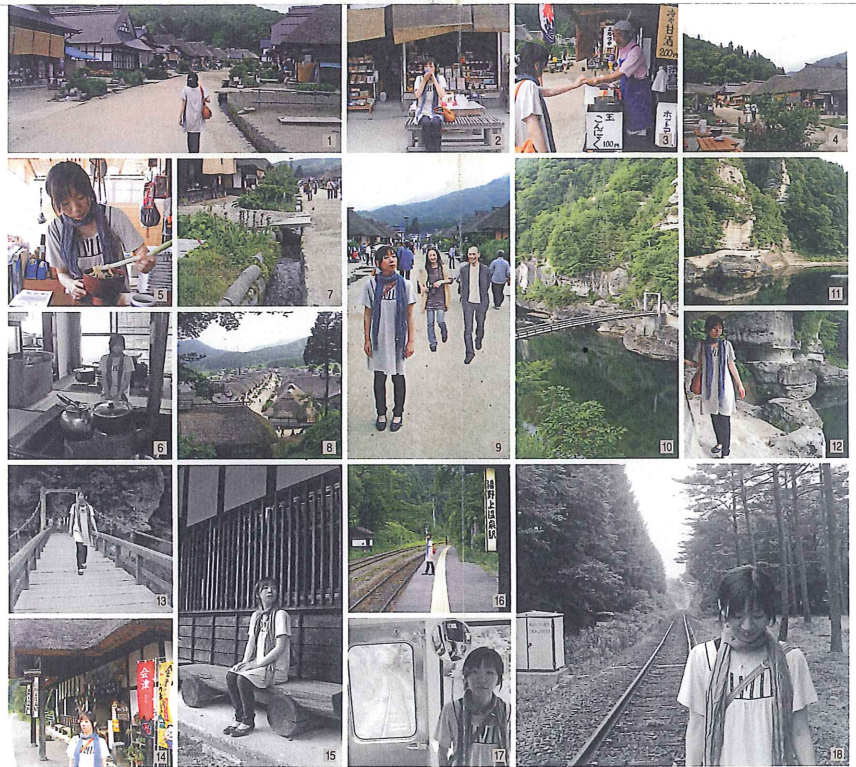
なつが〜く〜ればおもいだす〜

尾瀬に行ってきました。

福島県松枝村から入る、マニアックなコースです。

お車で越しのお客様におすすめです。

ぜひ、ご散策なさってください。



- 1 大内宿、茅葺き屋根の家並みが続く
- 2 いろいろな土産物屋がある
- 3 玉こんにゃくをいただく
- 4 タイムスリップしたよう
- 5 ねぎを箸がわりに 名物ねぎそば
- 6 ほっとする空間
- 7 きれいな水が流れていて飲み物などを冷やしている

- 8 上部から見下ろす
- 9 遠い昔を想う。
ん、うしろにいるふたりはあのときの…
- 10 塔のへつり 吊り橋
- 11 浸食風化を繰り返してきた
- 12 清流はきれいだが、ちょっと怖い
- 13 吊り橋を渡る 慎重に

- 14 湯野上温泉駅
日本唯一の茅葺き屋根の駅舎
- 15 列車はなかなか来ない
- 16 旅も終わりに近づき、さびしさを感じる
- 17 会津鉄道 風情がある
- 18 自分を見つめ直した旅のおわり
ようやく笑顔